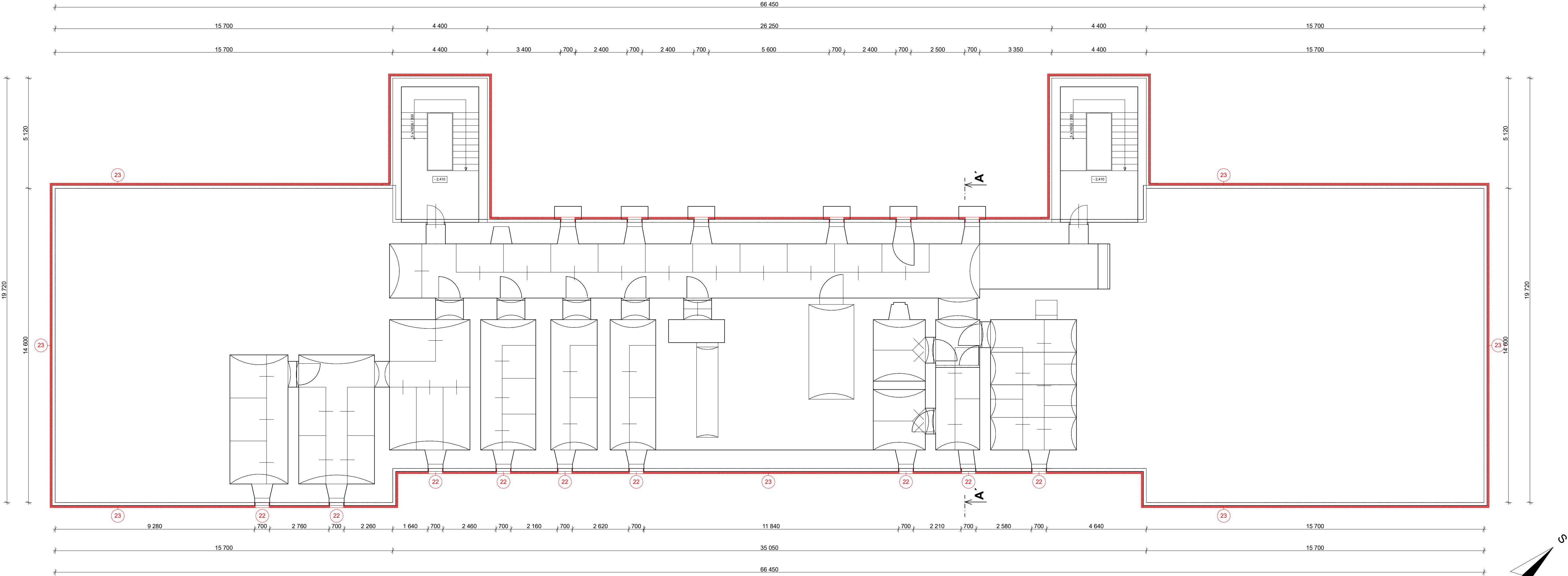


PŮDORYS 1.PP - nový stav - varianta 1




POZNÁMKA

- STÁVAJÍCÍ KONSTRUKCE
- NOVÉ KONSTRUKCE, SKLADBY VIZ. SAMOSTATNÁ PŘÍLOHA
- ZATEPLOVACÍ SYSTÉM

- TEPELNÉ IZOLAČNÍ FASÁDNÍ DESKY EPS, TL. 160 mm,  $\lambda=0,039$  W/mK, (PRVNÍ DVĚ ŘADY NAD ZAKLÁDACÍ LIŠTOU Z TEPELNĚ IZOLAČNÍCH FASÁDNÍCH MINERÁLNÍCH DESEK, TL. 160 mm,  $\lambda=0,035$  W/mK)  
- SOKLOVÁ ČÁST - TEPELNÉ IZOLAČNÍ FASÁDNÍ DESKY XPS, TL. 100 mm,  $\lambda=0,035$  W/mK, (SOKL U SCHODIŠŤOVÝCH ČÁSTÍ BUDE MÍT PRVNÍ ŘADU POD ZAKLÁDACÍ LIŠTOU Z TEPELNĚ IZOLAČNÍCH FASÁDNÍCH MINERÁLNÍCH DESEK, TL. 100 mm,  $\lambda=0,035$  W/mK)  
MECHANICKY KOTVENÝ S DOPLŇKOVÝM LEPENÍM,  
- OSTĚNÍ A NADPRAŽÍ OKEN A DVEŘÍ BUDE PROVEDENO Z TEPELNĚ IZOLAČNÍCH FASÁDNÍCH DESEK EPS, TL. 30 mm,  $\lambda=0,039$  W/mK,  
PARAPET BUDE PROVEDEN Z TEPELNĚ IZOLAČNÍCH DESEK XPS TL. 30 mm,  $\lambda=0,035$  W/mK,  
HLOUBKA KOTVENÍ MIN. 60 mm VE ZDIVU, POČET ZÁPUSTNÝCH ŠROUBOVANÝCH TALÍŘOVÝCH HMOŽDINEK S OCELOVÝM TRNEM  
PRO NEÚNOSNOU OMÍTKU 6-8 KS/m<sup>2</sup> DO VÝŠKY 8 m, 8-12 KS/m<sup>2</sup>VÝŠE NEŽ 8 m (DLE POLOHY)

- PARAPETNÍ ČÁST SKLEPNÍCH OKEN SE VYMAŽE LEPIDLEM
- OKAPNÍČKA NA HORNÍ HRANĚ SOKLU

Zodpovědný projektant:	Vypracovala:	Kreslila:	<div> Ing. Karel Oubělický - OK Project tel: 608 211 842, info@okproject.cz</div>
Ing. Karel Oubělický	ArchiProjekt Ing. Iva Vodičková	ArchiProjekt Ing. Iva Vodičková	
Stavebník: Město Krnov, Hlavní náměstí 96/1, 794 01 Krnov			
Místo stavby:	parc. č. 6069, p.č. 3122/45, p.č. 3123 k.ú.: Krnov - Horní Předměstí		
Název stavby:	BD Albrechtická 37 - snížení energetické náročnosti objektu		
Část PD:	D Dokumentace objektů a technických a technologických zařízení		
Výkres:	Půdorys 1.PP - nový stav - varianta 1		Číslo zakázky: 14/20/OK Datum: 06/2020 Stupeň: DPS Měřítko: 1:100 č.výkresu: D.1.1-01